

파주도시관광공사

|| 목 차 ||

<input type="checkbox"/>	주요업무 추진계획		
○	파주도시관광공사 업무추진방향		170
	【2025년 경영계획】		
1.	수익창출형 조직으로 대전환		171
2.	고객 감동 서비스 고도화		175
3.	지속성장 기반 마련		177
4.	조직 경쟁력 강화		180
	【신규사업 계획】		
1.	태양광발전 출자사업		182
2.	캠프하우스 근린공원 및 공릉관광지 캠핑장 관리 운영		183
3.	관광지 및 관광자원 활성화 방안 검토		184
4.	GTX-A 운정중앙역 환승센터		185

파주시관광공사 2025년 경영계획

1

수익창출형 조직으로 대전환

- 수익창출형 조직으로의 대전환을 통해 公社의 정체성을 정립하고 재정운영의 건전성을 강화하고자 함

□ 분명한 성과, 시민 수요 부응

○ 시민 수요형 신규사업 추진

- 파주시민의 삶의 질 향상과 균등한 여가문화 발전을 위한 시민수요 축진의 신규 사업 추진
- GTX-A 운정중앙역 환승센터 운영·관리, 캠프하우즈 근린공원 관리, 공릉관광지 캠핑장 운영
- 공모사업을 통한 신규사업 확대, 관광지 및 관광자원 활성화 추진

□ 개발사업의 안정적 추진

○ 안정적 사업추진으로 재정 안정성 강화

- 각종 출자사업 추진을 통한 수익원 확보
- 파주시 SOC 사업 대행을 통한 안정적 수익 창출
- RE100 사업을 통한 수익창출 및 ESG경영에 기여

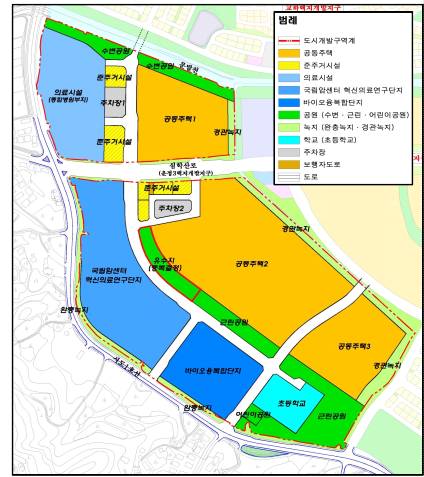
○ 개발업무 역량 강화

- 토목, 건축 등 건설기술교육을 통한 역량 강화
- 건설기술인 승급 관리 및 직무별 기술교육 지원
- 파주 SOC 사업 참여로 公社 기술력 증진

○ 개발사업 추진현황

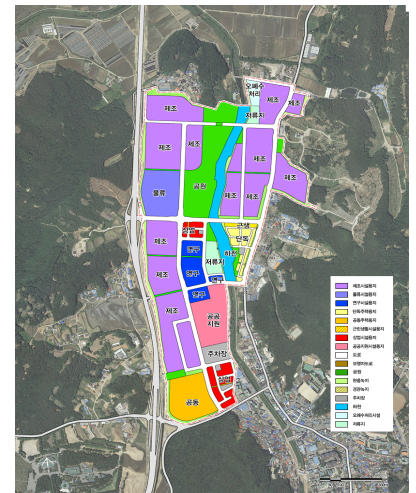
파주메디컬클러스터 조성사업

· 사업방식	도시개발사업
· 위치/면적	서패동 일원 / 45만㎡(13.6만평)
· 사업기간	2021 ~ 2028
· 사업비	4,563억원
· 시행방식	민관합동(公社+民間)
· 주요시설	종합의료시설, 혁신의료연구단지 등
· 추진계획	협의보상 및 수용재결 완료 단지조성공사 착공



캠프스텐턴 일반산업단지 조성사업

· 사업방식	산업단지조성사업
· 위치/면적	광탄면 일원 / 87만㎡(26.3만평)
· 사업기간	2021 ~ 2028
· 사업비	3,478억원
· 시행방식	민관합동(公社+民間)
· 주요시설	전자부품, 기계 등 제조업/물류시설/연구시설
· 추진계획	경기도 지방산업단지계획 심의위원회 심의 산업단지계획 승인 및 사업인정 고시



운정테크노밸리 일반산업단지 조성사업

· 사업방식	산업단지조성사업
· 위치/면적	연다산동 일원 / 47만㎡(14.3만평)
· 사업기간	2020 ~ 2032
· 사업비	4,728억원
· 시행방식	공영개발 또는 민관합동
· 주요시설	첨단·지식기반서비스산업
· 추진계획	경기주택도시공사(GH) 검토 농업진흥지역 해제 관련 농림부 협의




○ 2025년 신규 출자사업

태양광 발전 시설 공사 및 운영

· 추진시기	2025년	2026년
· 사업대상	市 소유지 유휴시설 37개소	'25년도 사업대상지 외 추가 확대 예정
· 사업기간	2025.1.~2025.12.	2026.1. 추진 예정
· 사업비용	40억원	60억원(예상)
· 설치규모	2MW	3MW

○ 건설대행 추진현황

경기어울림터 공원조성사업

· 위 치	쇠재로 33	
· 사업기간	2022.1.~2025.12.	
· 사업비	75억원	
· 사업내용	노후공원, 보행자도로 이용자 중심의 변화 및 개선	
· 수탁범위	설계, 시공	
· 추진계획	2025년 9월 준공 예정	

법원1 일반산업단지 기반시설 조성사업

· 위 치	대능리 150번지 일원	
· 사업기간	2024.7.~사업 완료 시까지	
· 사업비	118.4억원	
· 사업내용	<ul style="list-style-type: none"> - 진입도로 개설 <ul style="list-style-type: none"> · 남측 : 380m, 부체도로 100m · 북측 : 300m - 공업용수도 설치 : 1,060m - 오폐수관로 연결 : 1,400m 	
· 수탁범위	시공	
· 추진계획	'25. 3. 공사 착공, '27.12 준공 예정	

※ 북측진입도로 개설, 공업용수도 설치, 오폐수관로 연결공사 '26.3. 준공예정
남측진입도로 개설 '26년 착공, '27년 준공

□ 재정운영 건전성 강화

○ 재무건전성 강화

- 내부예산심의회 운영
 - 경영목표에 부합하는 사업 계획 및 효율적 예산편성안 마련
 - 추경, 예산 전용·조정 내역을 반영하여 불요불급한 예산 편성 방지
- 중장기 재무관리계획 수립
 - 중장기적 관점의 종합적 재무관리(자산, 부채, 자본 등) 계획 수립
 - 대내·외 환경분석을 통한 환경변화에 맞는 재무관리 추진
- 물품관리 체계 개편
 - 물품관리 체계화를 통한 물품의 효율적이고 적절한 관리 도모
- 공공구매 목표달성 TF 운영 활성화
 - 부서 간 공공구매 사례 공유를 통한 공공구매 목표달성 독려
 - 소액 단위 구매 물품의 구매계획을 수립하여 조기 집행

○ 수입다각화 실현

- 신규 출자사업 및 적극적인 건설대행 사업 추진을 통한 수익 증대
 - 태양광 발전사업 등 사업 다각화를 통한 신규 수입원 창출

파주시관광공사 2025년 경영계획

2

고객 감동 서비스 고도화

- 고객소통 및 참여 확대, 시민체감형 사업 추진 등을 통한 고객 감동 서비스 고도화를 이루고자 함

□ 고객소통 및 참여 확대

○ 참여·공감·소통의 경영체계 구축

- 고객만족경영 체계 고도화
 - 고객만족경영 중장기 계획 수립을 통한 고객만족경영 체계 고도화
 - VOC대장 관리 고도화를 통한 시민 의견의 체계적 분류 및 관리

1분기	2분기	3분기	4분기
VOC 분석 (24년 하반기) 1차 CS추진위원회	2차 CS추진위원회 고객만족 자료집 발간	VOC 분석 (25년 상반기) 3차 CS추진위원회 친절서비스 교육	4차 CS추진위원회 고객 접점 직원 힐링 프로그램

- 시민의목소리위원회 확대·활성화
 - 시민의목소리위원회 규모 확대 및 자율적이고 독립적인 활동 도모
 - 시민 제안의 정책 반영과 사업 개선 등 경영체계 고도화를 위한 협력 추진
- 지자체 및 공공기관 등 협력과 연계 강화
 - 公社-市 상생실무추진단 운영(월 1회)
 - 公社-市-경기관광공사 공동업무협력 추진(수시)
 - 인접 公社 간 상생협력 추진(수시)
- 고객의 요구사항 파악 및 신뢰 구축
 - 수요예측 기반 발주 계획 수립
 - 주민참여 예산제 도입 추진

□ 시민체감형 사업 추진

○ 시민 서비스 만족도 강화

- 전동휠체어 급속충전 서비스 확대
 - 전동휠체어 급속 충전 서비스를 전체 차량 대상으로 확대 운영하여 교통약자의 안전한 이동권 확보로 이용객 만족 증대
- 장애인탑승 보트 도입으로 열린관광지 조성
 - 휠체어 탑승용 수상레저 기구 도입을 통한 열린관광지 조성

○ 교통약자 경기도 광역이동서비스 제공

- 경기도 광역이동지원센터 특별교통수단 전면 배차 시행
 - 특장차 배차: 경기도 광역이동지원센터
 - 바우처택시 배차: 파주시 교통약자이동지원센터
- 특별교통수단 증차
 - 특장차 4대 증차(36대→40대)
 - 바우처택시 15대 증차 및 사업자 전면 신규 모집(50대→65대)
 - 조직개편으로 제한된 인력 재배치(11명 증가) → 교통약자서비스 강화

□ 안전한 파주 실현

○ 재난안전사고 제로화

- 체계적 현장관리 및 안전조치 노력을 통한 재난안전사고 제로화
 - 사업장 안전보건목표 수립·이행 정례화
 - 자체 스트레스 관리 프로그램 도입

○ 시민 안전 관광지 조성

- 시민 안심관광지 확립을 통한 안전하고 편안한 여행 환경제공
 - 관광지 안전사고 대비 매뉴얼 최신화
 - 소방훈련 및 심폐소생술 교육 실시(연 2회)
 - 제3땅굴 자동심장충격기 4대 추가 구입
- 안전한 출렁다리 운영을 위한 합동 안전점검
 - 시민이 참여하는 출렁다리 점검을 실시하여 안전에 대한 신뢰성 제고
 - 시민의 시각에서 위험 요소를 파악 및 안전조치 이행

파주시관광공사 2025년 경영계획

3

지속성장 기반 마련

- 파주 맞춤형 미래전략을 수립하고 신사업, 신시장 발굴을 통해 公社의 지속성장 기반을 마련하고자 함

□ 신산업, 신시장 발굴

○ 다양한 신규사업

- 시민수요형 신규 대행사업 수탁으로 시민 편의 증진
 - (에너지) 태양광발전 출자사업 추진
 - (관광) 캠프하우즈 근린공원 및 공릉관광지 캠핑장 운영
 - (교통) GTX-A 운정중앙역 환승센터 운영

○ 관광 활성화

- 관광지 활성화 전략을 통해 신성장 동력 확보
 - 각종 공모사업 참여를 통한 관광 콘텐츠 활성화 노력
 - 임진각 내 주요시설을 활용한 관광사업 추진 검토
 - 리비교-DMZ평화관광 연계한 관광 활성화 방안 검토

□ 지역 맞춤형 미래 전략 수립

○ 파주시 지역발전 견인

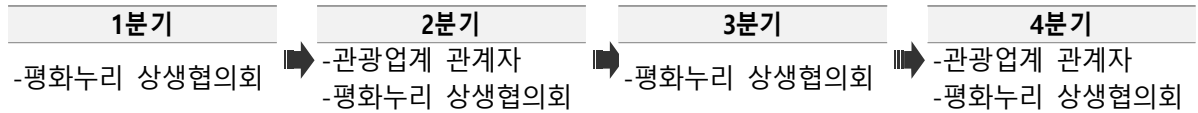
- 미래 먹거리 확보를 위한 출자사업 추진
 - 파주메디컬클러스터, 캠프스탠턴 산업단지 조성사업 등 출자 사업 추진

○ 디지털 플랫폼 정부 구현

- 정부 핵심과제와 연계한 지능정보화 통합이행 계획 추진
 - 다양한 정보화 모델을 조합하여 중장기 지능정보화 통합이행계획 수립
 - 公社 사업의 지능정보화 계획 수립을 위한 제도 및 정책 근거 마련

○ 유관기관간 협력 체계 지속

- 관광 활성화를 위한 파주시 관광 관련기관 간담회 추진
- 대상: (관광관계자)국내 인바운드 여행사, 한국여행업협회, 한국호텔업협회 (상생협의회)파주시, 한국관광공사, 경기관광공사, 제1보병사단 등



□ ESG 가치 경영

○ 친환경 경영

- 태양광발전시설 개선을 통한 친환경 에너지 발전효율 증대
- 운정행복센터 태양광 설비 제어반 노후 전기부품 및 모듈 교체, 빗물을 이용한 자동세척 및 온도유지 장치 설치

○ 가치중심 경영

- 관광취약계층을 위한 관광공유형 사회공헌 추진
- 파주시 다문화 가족 및 이주 정착민 대상 DMZ 평화관광 추진
- 평화.분단 등 한국의 역사 의식 공유 및 내재화 계기 마련



- 사회적 일자리 창출
- 청년 체험형 인턴 채용을 통한 공공기관 근무 희망 청년의 직무능력 배양 기회 제공
- 고졸 적합 직무 개발을 통한 고졸 채용 실시 및 유관기관 채용정보 공유
- 찾아가는 재능기부 봉사활동 실시
- 公社 기술 직렬 직원 재능을 활용하여 관내 복지시설에 대한 설비 점검 및 보수 등 재능기부 봉사활동 실시

○ 지속가능한 신뢰

- 내외부 청렴도 조사를 통한 부패 취약분야 보완
- 국민권익위원회 종합청렴도 평가 기준에 부합하는 자체 청렴도 조사 실시

- 평가 결과를 바탕으로 청렴도 향상을 위한 개선과제 발굴 및 시행
- 전직원이 함께하는 참여형 청렴활동 전개
- 분기별 '청렴의 날'을 지정하여 각 부서별 업무 특성에 맞는 세부 청렴과제를 수립하여 청렴활동 실시

파주도시관광공사 2025년 경영계획

4

조직 경쟁력 강화

- 건전한 조직문화 조성을 통해 公社의 역량을 강화하고자 함

□ 건전한 공직기강 확립

○ 사전예방 중심 감찰활동 추진

- 예방감사 체계를 강화하여 상시 감찰활동 실시 및 일상감사 수감부서의 방만요소를 집중 점검하여 내부통제 기능 강화
 - 일상감사 기준 준수 점검 강화
 - 채용업무 부적정 처리 예방을 위한 사전 점검 모니터링 실시

○ 상생과 소통의 노사문화 조성

- 다양한 노사 소통 채널 구축을 통한 상생과 소통의 노사관계 정립
 - 노사협의체 개최(분기별 1회)
 - 노사 공동협의체 운영(노사관계 현안사항 수시 논의)
 - 노사 공동교육(연 2회) 실시를 통한 노사관계 이해도 향상
 - 노조 및 청년이사회 구성원의 경영회의 참여

□ 공정하고 합리적인 조직체계 구축

○ 조직 성과 및 역량 향상을 위한 성과관리 체계 개편

- 公社 경영방향과 외부 성과평가 지표에 부합하는 성과관리 체계 개편을 통한 경영성과 향상
 - 公社 경영계획 목표 및 외부 성과평가(행안부 경영평가) 지표를 BSC 지표와 연계하여 사업 추진에 대한 실질적 성과 창출
 - BSC 성과의 평가급 반영 비율 상향(30%→35%)

○ 노동이사제 실시로 개방형 경영체계 구축

- 노동자의 公社 경영 참여를 통해 노사 소통 확대 및 개방형 경영체계 구축

○ 공정하고 합리적인 인사관리

- 인사관리제도의 개선을 통해 조직 경쟁력 강화
 - 직무기술서 고도화를 통한 직무중심 인사관리 2단계 추진
 - 승진심사 시 경력반영비율 하향 조정
 - 여성 관리자 육성 및 확대를 위한 체계적인 교육 프로그램 실시

○ 일·가정 양립 및 일·여가 균형을 위한 기업문화 정착

- 직원이 행복한 일터 구현을 위한 기업문화 조성
 - 일·가정 양립을 위한 숙박바우처(숙박비 지원) 제도 운영
 - 일·여가 균형을 위한 워케이션(평화누리 캠핑장) 제도 운영

□ 일하는 방식 혁신

○ 안전한 사업장 조성을 위한 드론 점검 적극 활용

- 드론 점검 활성화를 통한 위험성평가 범위 확대
 - 직접 점검이 불가능한 사업장 시설·구조물 등에 대한 드론 점검 실시
 - 드론 촬영을 통한 안전 점검 자료 확보 및 개선계획 수립

○ 대민서비스 향상을 위한 홈페이지 개편

- 신규 수탁 사업 및 종료 사업에 대한 웹페이지 최신화
- 홈페이지 마이페이지 시스템 개선 등 이용자 편의성 향상
- 예측 가능한 발주계획 제시로 고객지향의 정보 공개 확대

○ 적극행정 실천 발굴 확대

- 시민공감 적극행정 추진을 통해 ‘일 잘하는 파주도시관광공사 실현’
 - 적극행정위원회 운영 활성화를 통한 적극행정 우수사례 발굴
 - 적극행정 우수사례 홍보 및 확산으로 적극행정 우수기업 실현

파주시관광공사 2025년 신규 사업 계획

1


태양광발전 출자사업

- 재생에너지 태양광 발전시설 건설 및 운영으로 公社 사업 영역확보와 수익창출 구현

□ 사업개요

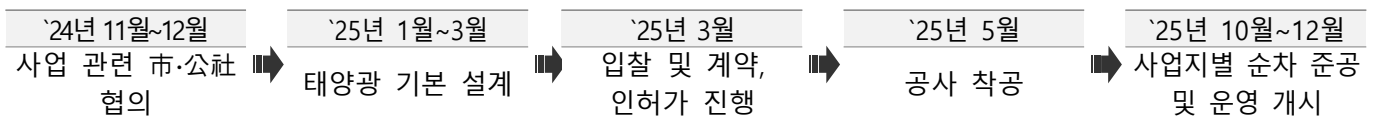
- 파주시 RE100 정책 지원 및 ESG 경영 확대

태양광 발전시설 공사 및 운영

· 위치	市 소유 유휴시설 37개소(문산정수장 배수지 등)	
· 규모	사업비: 40억 / 설치규모: 2MW	
· 사업기간	2025.1. ~ 2025.12.	
· 주요내용	(시공비) 35억원	
	(설계비) 2억원	
	(한전부담금) 3억원	
· 사업수익	2억원 / MW·년 예상	

※ 2026년 60억원 출자 예정

□ 추진일정



파주도시관광공사 2025년 신규 사업 계획

2

캠프하우스 근린공원 및 공릉관광지 캠핑장 관리 운영

- 주한미군 반환 공여지 지역 Renewal을 통한 새로운 녹지공간 창조로 시민을 위한 여가 문화 공간 제공
- 자연 속 휴식과 여유, '더 큰 파주시민'과 함께하는 건강한 쉼터 조성

□ 사업개요

- 캠프하우스 근린공원 및 캠핑장 관리 운영을 통한 파주시민의 여가 공간 확대

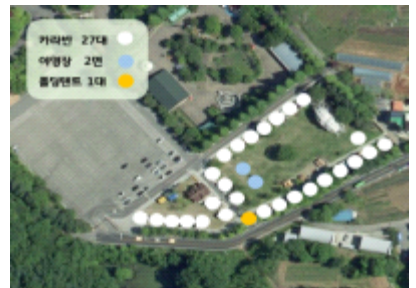
캠프하우스 근린공원

· 위치	파주시 조리읍 봉일천리 79-173번지 일원
· 규모	사업비: 205억(도100억+시105억) / 총면적: 610,808㎡
· 사업기간	2018. ~ 2025.3.(공원1단계 사업)
· 시행주체	파주시(평화경제과, 공원관리과)
· 주요시설	(기반시설) 도로, 주차장, 야구장 등 (건축) 커뮤니티센터, F&B푸드샵, 문화공간, 레지던시, 평화뮤지엄 ※ (公社관리) 커뮤니티센터, F&B푸드샵, 문화공간



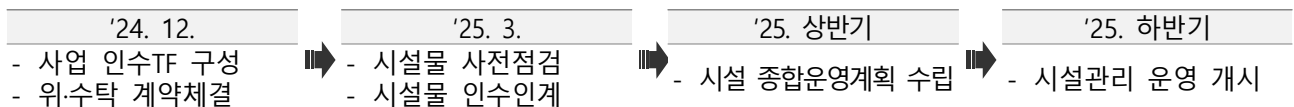
공릉관광지 캠핑장

· 위치	파주시 조리읍 장곡리 420-7번지 일원
· 규모	사업비: 29억(국·도10.5억+시18.5억) / 총면적: 10,000㎡
· 사업기간	2025.1. ~ 사업종료시 * 2015. ~ 2024.12.(기존 ㈜성원레저 운영)
· 시행주체	파주시(관광과)
· 주요시설	(캠핑시설) 카라반27대, 야영장2면, 폴딩텐트 1대 (부대시설) 공영화장실2동, 샤워장1동, 취사장1동, 관리사무소1동

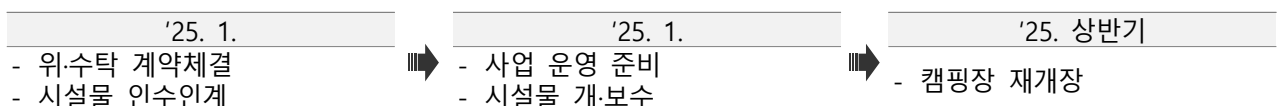


□ 추진일정

○ 캠프하우스 근린공원



○ 공릉관광지 캠핑장



파주시관광공사 2025년 신규 사업 계획

3

관광지 및 관광자원 활성화 방안 검토

- 公社 역량을 감안한 관광사업 추진을 위한 공모사업 및 자체 관광사업 방안 검토

□ 공모사업

- 각종 공모사업 참여를 통한 관광 콘텐츠 활성화 노력

공모사업 참가 예정 사업

주관부처	사업명	사업비	비고
문화체육 관광부	무장애 관광 연계성 강화 사업	총80억(국비5:지방비5)	추진중
	열린관광지 조성사업	개소당 2.5억(국비5:지방비5)	추진검토
한국관광 공사	지역 쇼핑관광 기반 조성 공모사업	국비3억(국비5:지방비5)	추진예정
	반려동물 친화 관광도시 공모	국비2.5억(경상보조사업에 한함)	추진예정
	UN Tourism 최우수 관광마을	사업비 후보마을 8개 선정	추진예정

□ 임진각 등 관광지 및 관광자원 활성화 추진 검토

- 임진각 내 주요시설을 활용한 관광사업 추진 검토

- (대상지) 한반도생태평화종합관광센터 내 유희공간
- (사업내용) 관광체험 등

- 리비교-DMZ평화관광 연계한 관광 활성화 방안 검토

- (사업내용) DMZ 생태관광 관광상품 운영
 - ▶ 지역주민 해설사 연계 DMZ평화관광 스토리텔링
 - ▶ 민통선 마을 투어, 철새 탐조, 별빛보기 등

파주시관광공사 2025년 신규 사업 계획

4 GTX-A 운정중앙역 환승센터

- 광역 통행 거점으로 거듭날 수 있도록 시민에게 편리한 환승 체계 서비스 제공

□ 사업개요

- 대중교통 환승센터 운영을 통한 파주시민 교통편의 증진

GTX-A 운정중앙역 환승센터	
· 위치	파주시 동패동 409-1
· 사업기간	2024.12.~사업종료시 *2022.5. ~ 2024.12.개통완료 (지하주차장 '26 하반기)
· 시행주체	한국토지주택공사(LH), 파주시(철도교통과)
· 주요시설	(환승센터) 대합실, 기계실, 전기실, 스크린도어 등
· 수탁근거	GTX-A 운정중앙역 환승센터 운영 타당성 조사 용역



□ 추진일정

